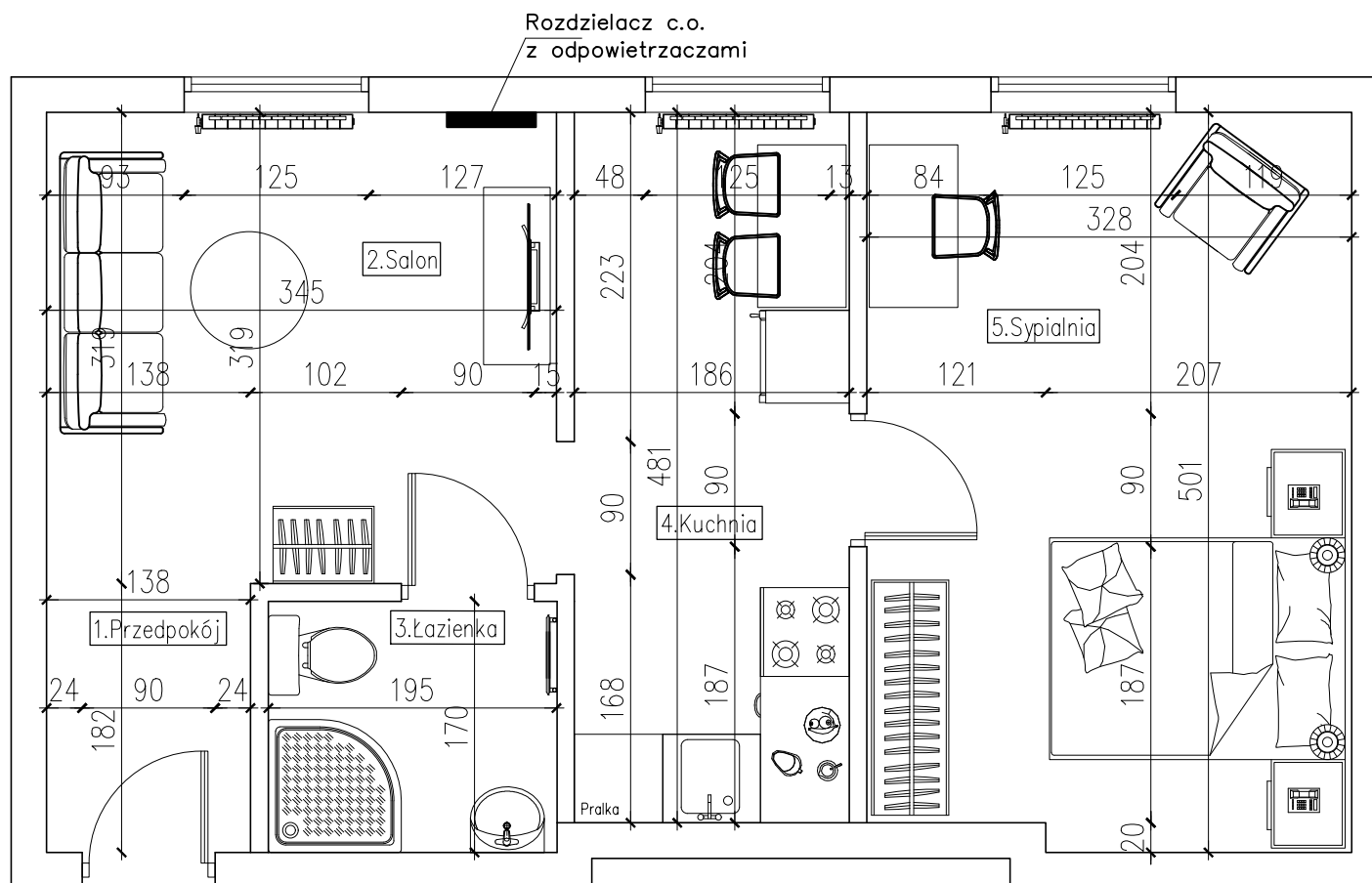
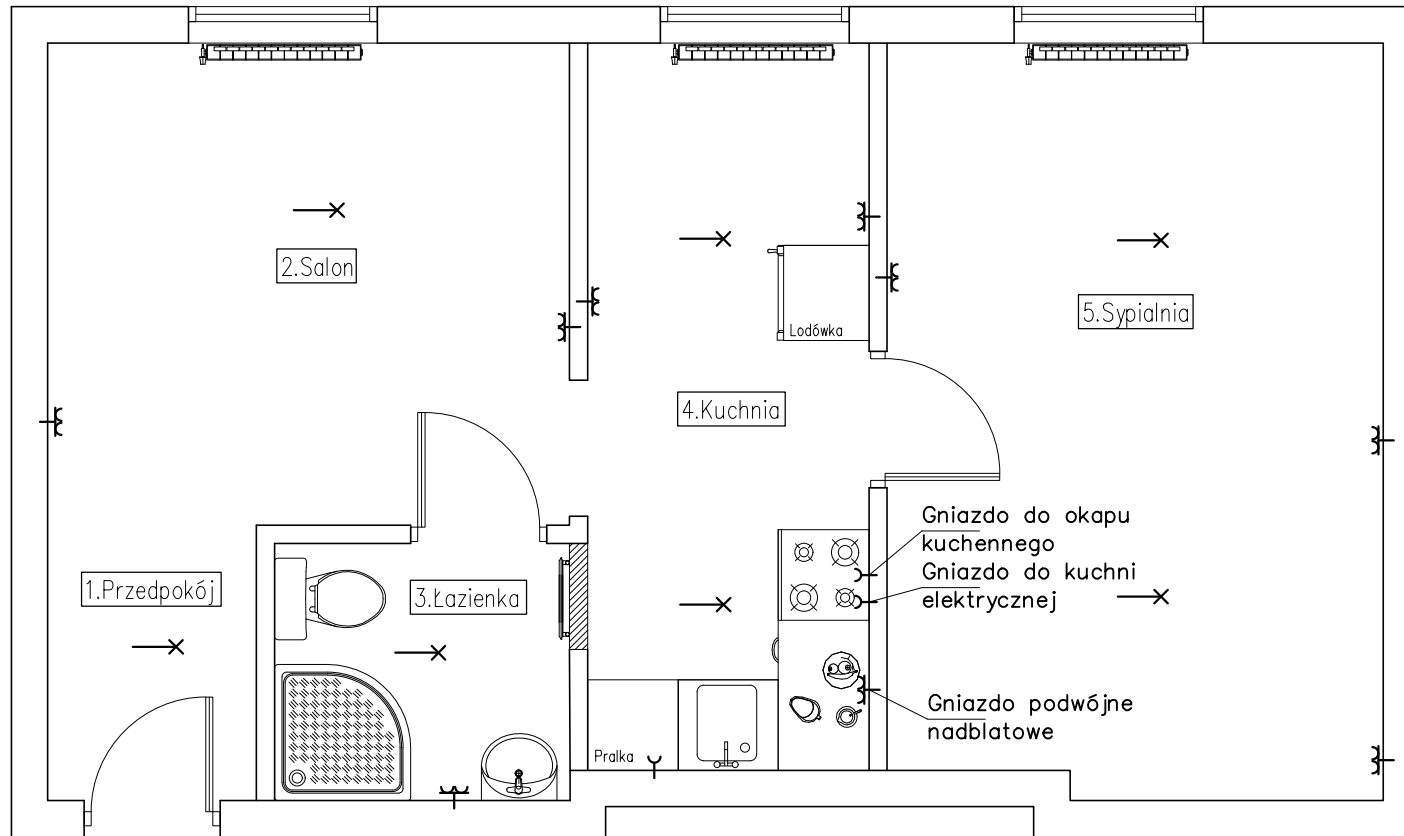


Kwiatka 11 m.12
rzut – stan projektowany



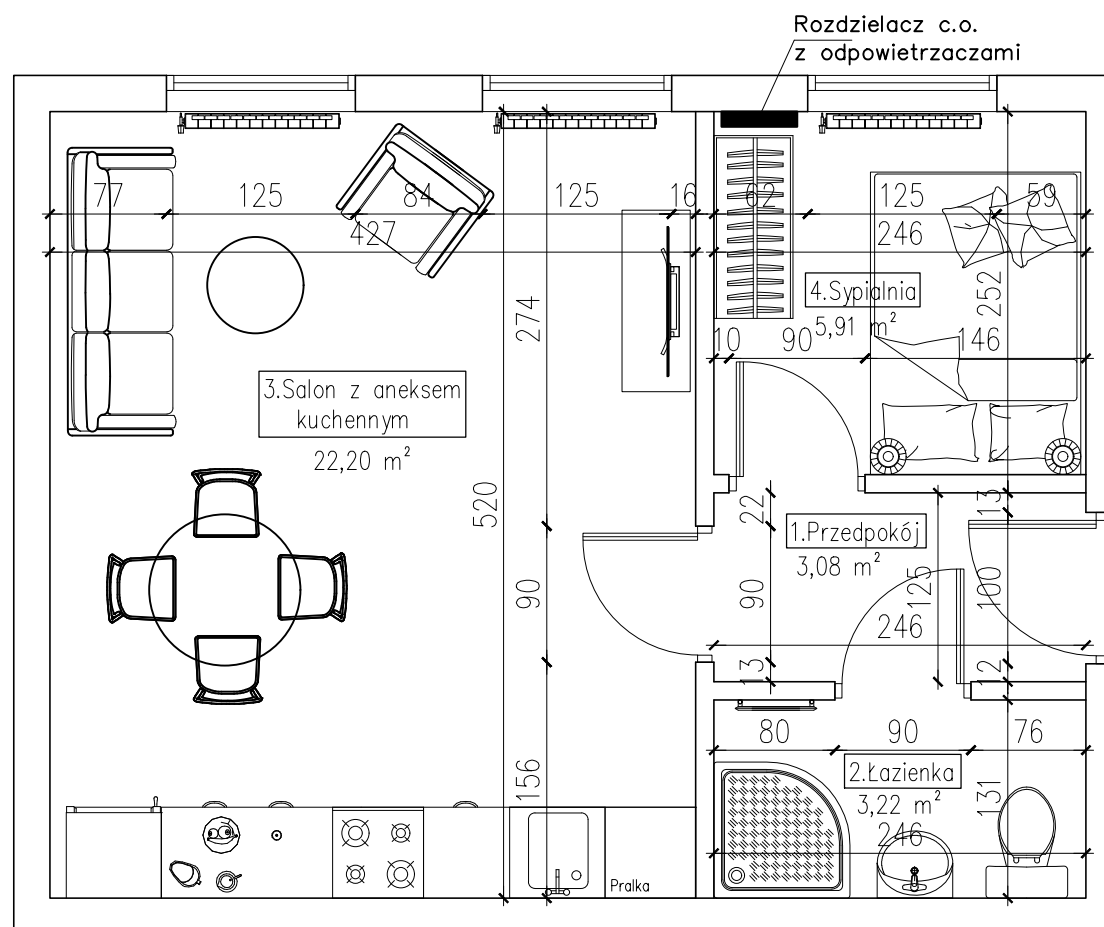
Kwiatka 11 m.12
projektowane rozmieszczenie gniazd
elektrycznych i oświetlenia



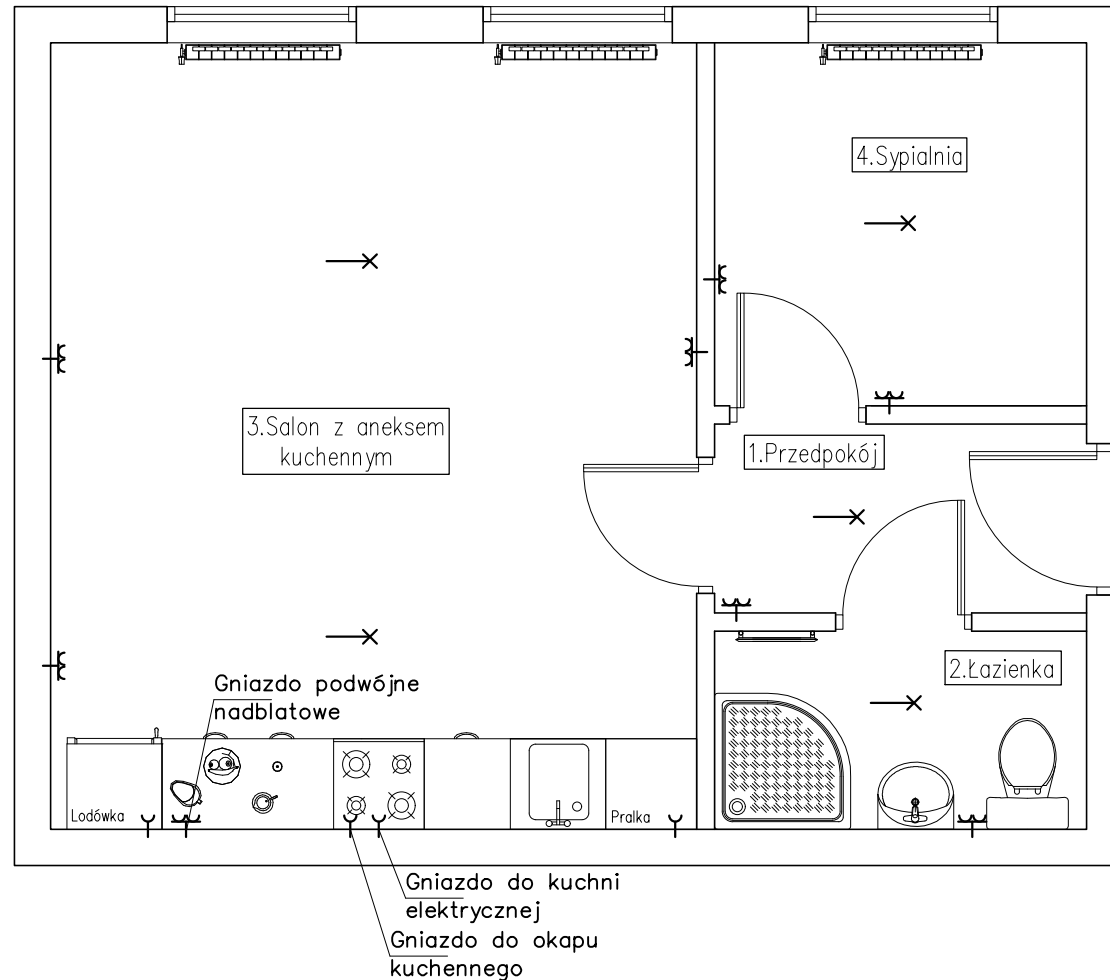
UWAGA:

1. Wysokość montażu gniazd elektrycznych nad powierzchnią podłogi należy dopasować do ich przeznaczenia, tj:
 - salon, sypialnia: 30 cm nad podłogą;
 - łazienka: 110–140 cm nad podłogą (gniazda IP44);
 - kuchnia: gniazdo nadblatowe 110–130 cm nad podłogą, gniazdo do okapu kuchennego 180–200 cm nad podłogą, gniazda do kuchni elektrycznej, pralki i lodówki 30 cm nad podłogą.

Kwiatka 11 m.13
 rzut – stan projektowany



Kwiatka 11 m.13
projektowane rozmieszczenie gniazd
elektrycznych i oświetlenia



UWAGA:

1. Wysokość montażu gniazd elektrycznych nad powierzchnią podłogi należy dopasować do ich przeznaczenia, tj:
 - salon, sypialnia: 30 cm nad podłogę;
 - łazienka: 110–140 cm nad podłogę (gniazda IP44);
 - aneks kuchenny: gniazdo nadblatowe 110–130 cm nad podłogę, gniazdo do okapu kuchennego 180–200 cm nad podłogę, gniazda do kuchni elektrycznej, pralki i lodówki 30 cm nad podłogę.